



Vitrano & Co.
Passione. Innovazione. Futuro.

TRUST.
HONESTY.
EXPERIENCE.

PRESENTAZIONE AZIENDALE



LA SOCIETÀ E LA MISSION

La Vitrano & Co. SRL, con sede principale a Siracusa, nasce nel mese di Aprile del 2018 da un'idea imprenditoriale innovativa di due giovani ragazzi siciliani. La forte esperienza di uno dei due soci nel campo dell'energia e dell'impiantistica e le spiccate capacità imprenditoriali dell'altro socio hanno reso possibile lo sviluppo di un progetto ambizioso ancora oggi in continua evoluzione.

La società si è inizialmente concentrata prettamente sul territorio locale fino, poi, ad allargare i propri orizzonti affrontando un progetto di espansione oltre i confini della Sicilia e raggiungendo più parti d'Italia.

La società nasce con lo scopo di offrire consulenze personalizzate e proposte di servizio nel campo dell'energia, dell'efficienza energetica e delle telecomunicazioni, cucendo su misura delle soluzioni ad hoc studiate sulle reali e concrete esigenze dei clienti.

LE FASI DEL PROCESSO AZIENDALE

L'**analisi dei bisogni** rappresenta il primo passo verso l'ottimizzazione delle risorse aziendali. Questa è la prima fase ed è di fondamentale importanza per poter comprendere al meglio le esigenze aziendali;



1. ANALISI DEI BISOGNI

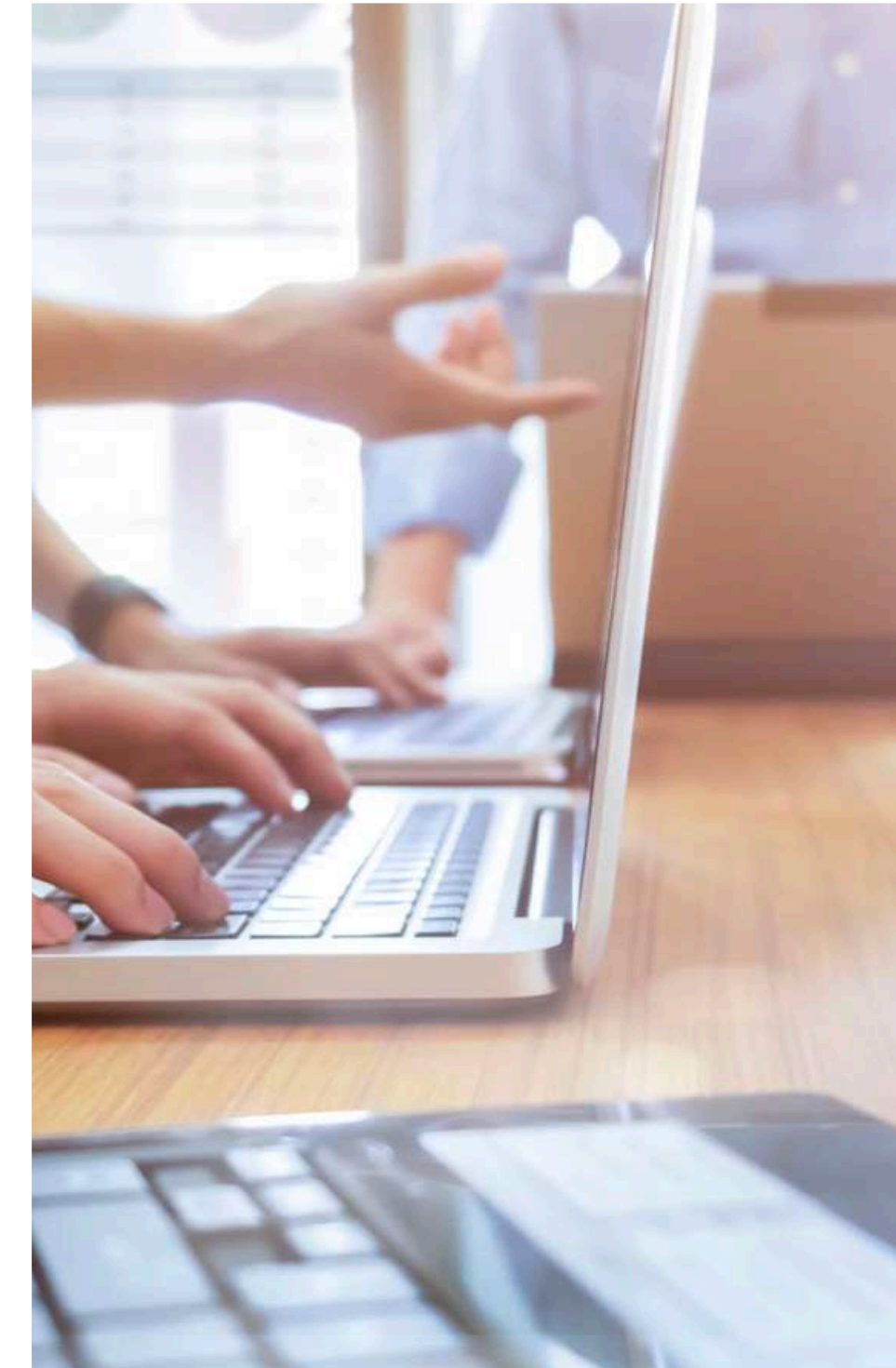
2. INTERPRETAZIONE
DELLE ESIGENZE

3. PIANIFICAZIONE

4. IMPLEMENTAZIONE
E APPLICAZIONE

LE FASI DEL PROCESSO AZIENDALE

L'**interpretazione delle esigenze** è la seconda fase e consiste nella traduzione dei bisogni. Altrettanto importante, essa consente di codificare i bisogni e le esigenze espresse in reali soluzioni;



1. ANALISI DEI BISOGNI

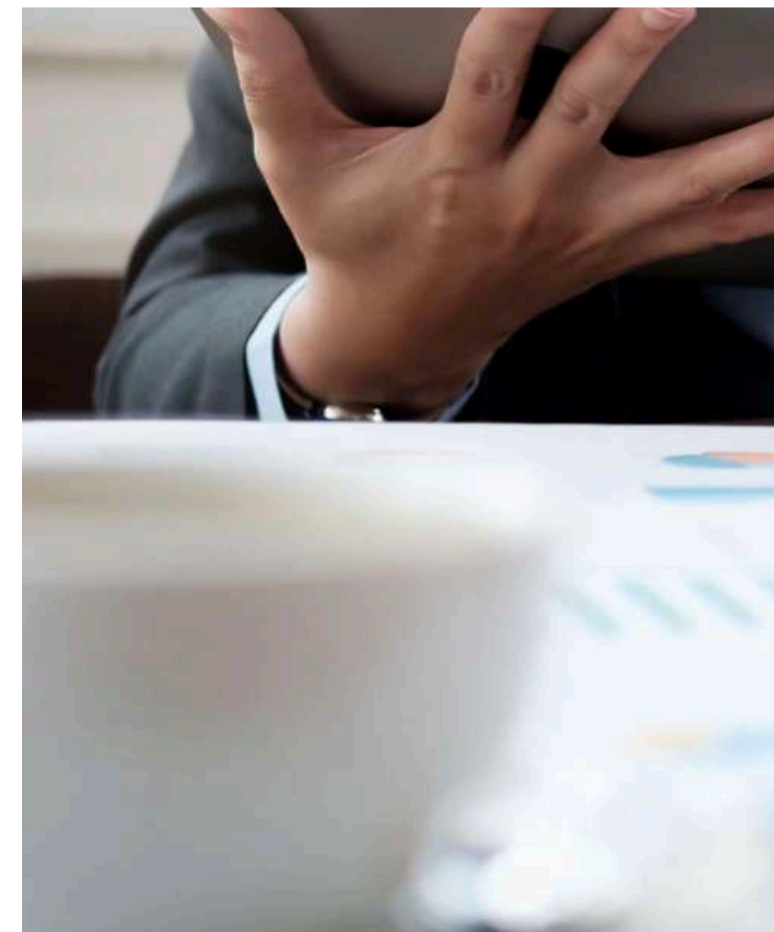
2. INTERPRETAZIONE
DELLE ESIGENZE

3. PIANIFICAZIONE

4. IMPLEMENTAZIONE
E APPLICAZIONE

LE FASI DEL PROCESSO AZIENDALE

La **pianificazione** è la fase intermedia. Essa consiste nella progettazione delle azioni da intraprendere e permetterà di mettere nero su bianco tutto ciò che nelle fasi precedenti si è ottenuto. L'output di questo processo sarà una vision completa e chiara di tutto ciò che dovrà essere implementato;



1. ANALISI DEI BISOGNI

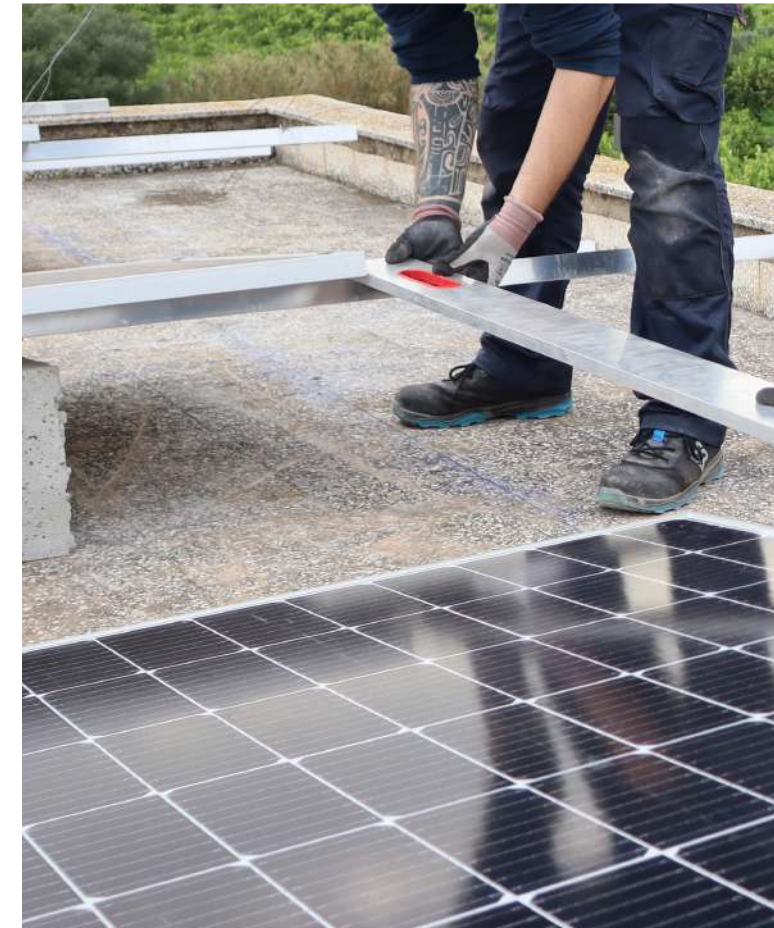
2. INTERPRETAZIONE
DELLE ESIGENZE

3. PIANIFICAZIONE

4. IMPLEMENTAZIONE
E APPLICAZIONE

LE FASI DEL PROCESSO AZIENDALE

La fase dell'**implementazione e applicazione** è la quarta e ultima, rappresenta il capolinea. Durante questo processo vengono azionate tutte le soluzioni progettate nelle fasi precedenti e, verificata la loro idoneità, si implementano nel sistema aziendale.



1. ANALISI DEI BISOGNI

2. INTERPRETAZIONE
DELLE ESIGENZE

3. PIANIFICAZIONE

4. IMPLEMENTAZIONE
E APPLICAZIONE



LA MANUTENZIONE

La **manutenzione** dell'impianto fotovoltaico è fondamentale. Il consiglio è di far fare la manutenzione a inizio primavera, ossia dopo il periodo di maggior esposizione alle intemperie e prima del periodo di massimo utilizzo. Oltre alla manutenzione ordinaria dell'impianto, che può essere eseguita anche personalmente dal proprietario, affinché l'impianto fotovoltaico sia sicuro e continui ad avere prestazioni ottimali, è necessaria anche una manutenzione periodica da parte di un tecnico specializzato.

La **manutenzione straordinaria** comprende tutte quelle operazioni di controllo e pulizia che non possono essere eseguite dal proprietario dell'impianto, sia perché pericolose sia perché richiedono delle competenze e delle strumentazioni specifiche.

LA MANUTENZIONE

Gli **ambiti di intervento** di un tecnico specializzato riguardano:

- riparazione in caso di presenza danni sui pannelli, su vetro e telaio in alluminio, di corrosione e di hot-spot visibili;
- riparazione delle strutture a causa di cedimenti strutturali e/o il deterioramento;
- controllo ed eventuale sostituzione dei collegamenti elettrici, dei connettori e delle giunzioni dei cavi;
- check dell'inverter e monitoraggio del voltaggio;
- verifica delle batterie;
- sostituzione trasformatori, inverter e string-box.



LA MANUTENZIONE

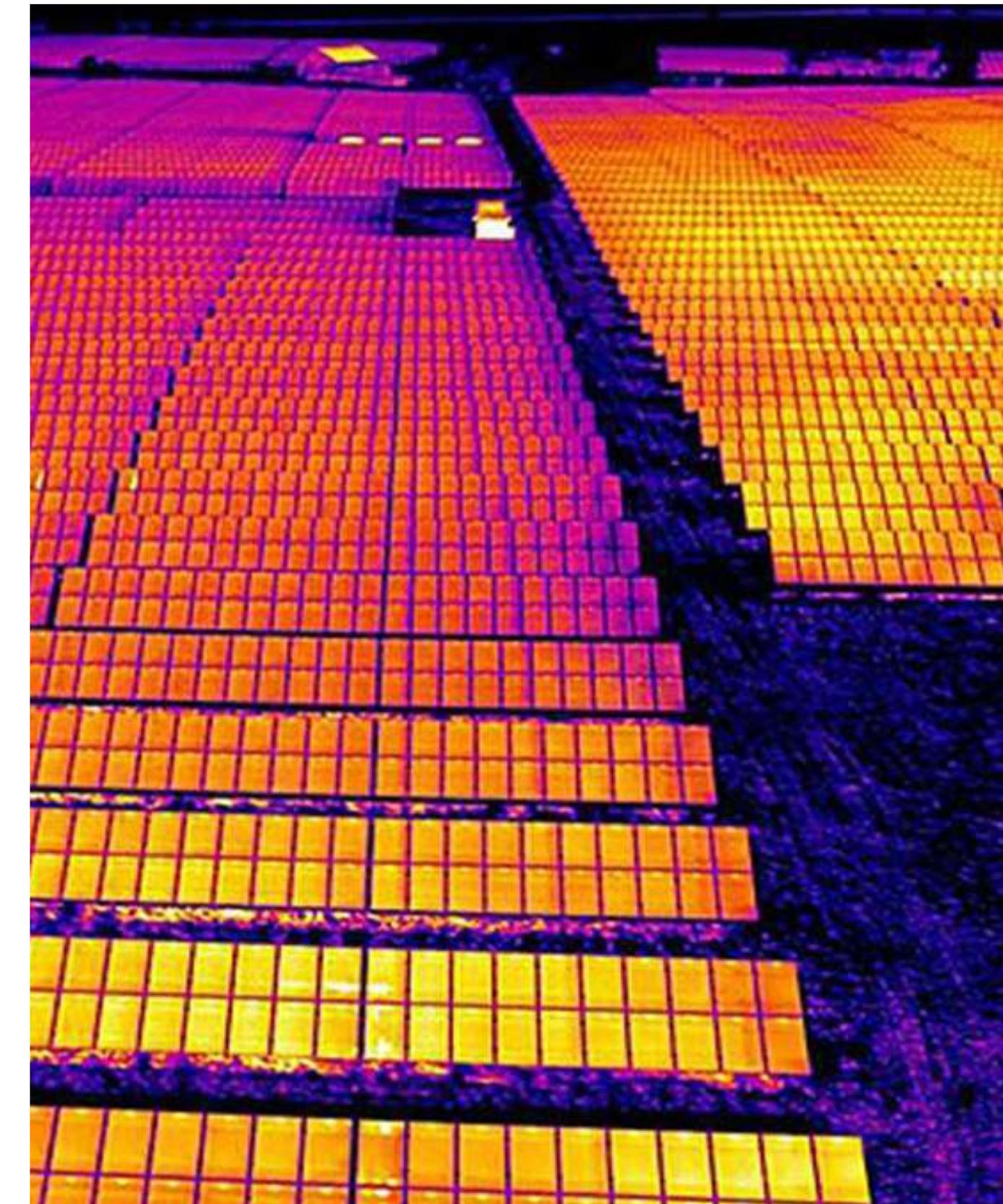
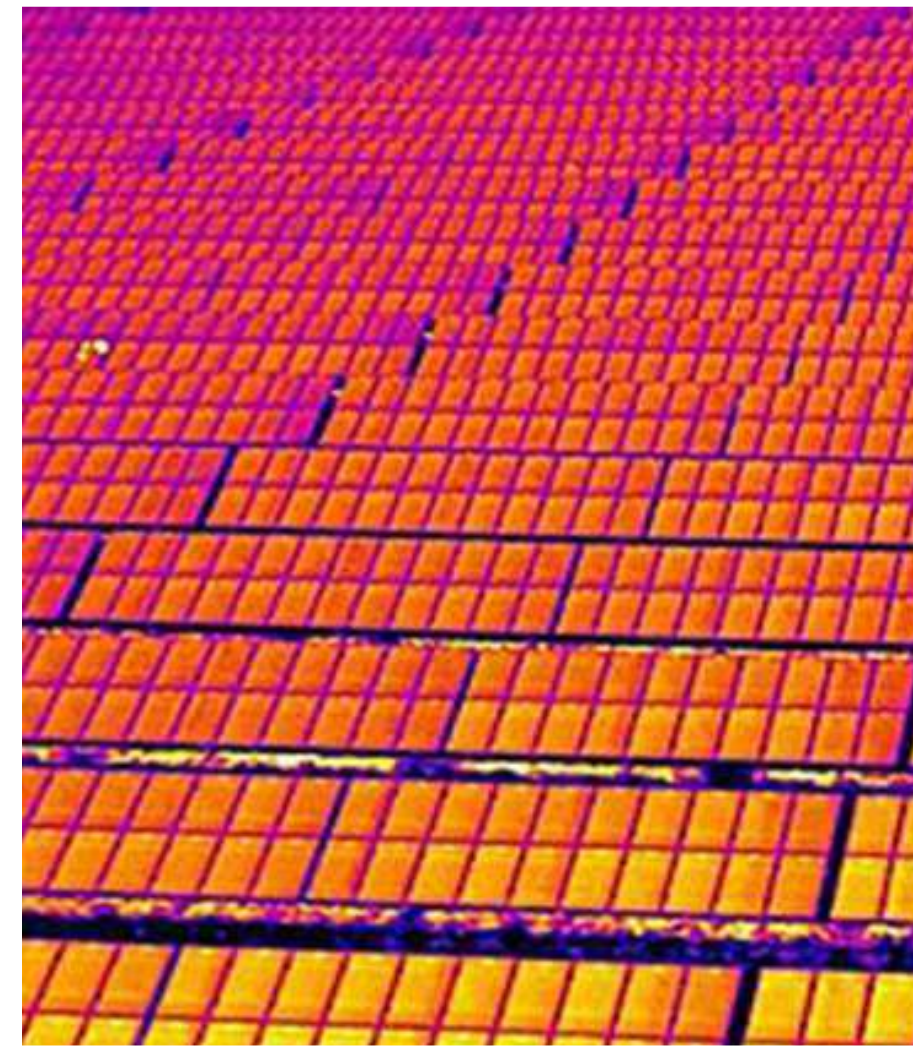
La nostra professionalità, con l'ausilio di **Droni** e **Sensori Termici**, ci permette di monitorare e di individuare malfunzionamenti in tempi ridotti e con costi contenuti.

Grandi impianti contano decine di migliaia di moduli e un'estensione di centinaia di ettari, comportando tempi e costi elevati per le verifiche. Al contrario, grazie a un singolo volo con un **drone** pilotato da professionisti certificati è possibile ispezionare migliaia di moduli in tempi brevi.



LA MANUTENZIONE

Grazie alla **termografia**, inoltre, si possono individuare i cosiddetti Hot Spot, fenomeno tipicamente degenerativo che colpisce alcuni moduli fotovoltaici: si manifesta quando la singola cella, dovuto a diversi fattori, opponendosi al passaggio di corrente, dissipa l'energia prodotta dalle celle funzionanti e provoca un surriscaldamento localizzato. Il conseguente aumento di temperatura localizzato può dare luogo alla distruzione della cella per sovratemperatura e a cali di rendimento di produzione. Gli Hot Spot possono essere punti di innesco d'incendio.



IL REVAMPING

Un impianto fotovoltaico può avere una durata di circa 30 anni ma, nonostante una manutenzione costante, molti fattori possono incidere negativamente sulle sue prestazioni. Il **revamping** di un impianto fotovoltaico vuole rimediare a ciò, andando a modernizzare, modificare e migliorare un vecchio impianto. Ancor più importante il revamping degli inverter: quest'ultimo, infatti, fondamentale per una corretta produzione, ha una vita media decisamente inferiore a quella dei pannelli perché sottoposto a un maggiore deterioramento delle componenti.

Per analizzare la convenienza o addirittura la necessità di un revamping, bisogna conoscere a fondo lo stato di salute dell'impianto: la Vitrano & Co. SRL è fortemente specializzata in questo particolare ambito e fornisce una valutazione reale degli impianti, dei costi di un revamping e di un eventuale possibile incremento della produzione.





VITRANO & CO. SRL

Efficienza energetica, Telecomunicazioni ed Energia

P. IVA 01959390897

📍 Viale Scale Greca 157/159 - Siracusa (SR) - 96100

@ info@vitranoeeco.it

🌐 www.vitranoeeco.it

